

الفصل التاسع: المخططات البيانية:
يفترض عند نهاية هذا الفصل أن تكون قادراً على:

- ●
- ●
- ●
- ●
- ●
- ●
- ●
- ●

الفصل التاسع : المخططات البيانية

تعتبر المخططات البيانية من أهم مميزات برنامج إكسل ومن أكثرها استخداماً ، و يمكنك من استخدام أدوات تخطيط جديدة لإنشاء مخططات ذات مظهر احترافي وبشكل تلقائي وفوري.

* المقصود بها هو: إظهار البيانات في الجداول على شكل رسوم بيانية إحصائية توضح معنى معين.

ولتوضيح الفائدة للمخططات لدينا الجدول في المثال الآتي:-

* مثال : يوضح الجدول الآتي الربح الشهري لنصف سنة لأحدى الشركات

-:

B	A	
الربح	الشهر	١
١٠٠,٠٠٠ ر.ي.	يناير	٢
٨٠,٠٠٠ ر.ي.	فبراير	٣
٩٠,٠٠٠ ر.ي.	مارس	٤
٩٥,٠٠٠ ر.ي.	ابريل	٥
٨٠,٠٠٠ ر.ي.	مايو	٦
٩٥,٠٠٠ ر.ي.	يونيو	٧

* المطلوب :- عمل مخطط بياني للربح للفترة نصف سنة ؟

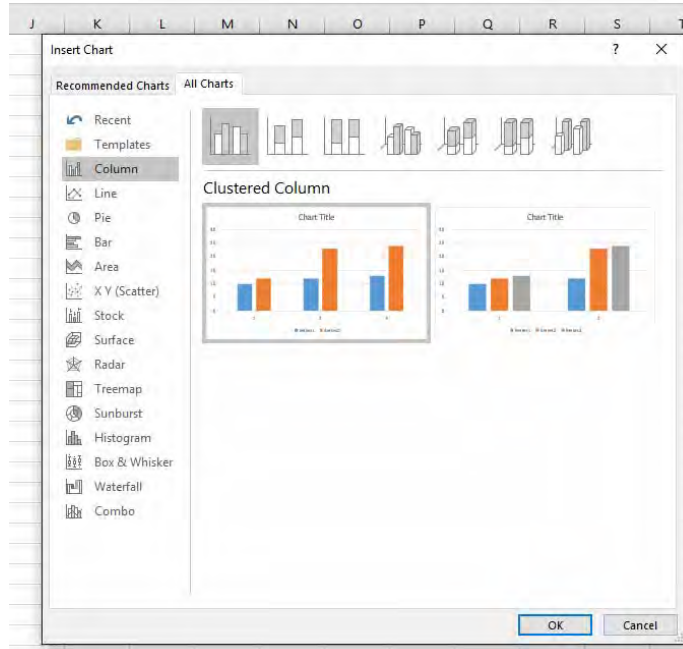
في البداية يتم التحديد على الخلايا المراد عمل مخطط بياني لها أي (من A1 إلى B7) كما في المثال.

ثم من التبويب إدراج من مجموعة مخططات

اختر نوع المخطط المطلوب،

ستظهر قائمة بالأشكال اختر احد الأشكال للمخططات ، أو من مربع حوار

إدراج مخطط ،



يظهر المخطط مباشرة داخل الورقة كما في الأشكال التالية :



تنسيق المخططات:

عند الضغط على المخطط يظهر ثلاثة تبويبات (تصميم ، تخطيط ، تنسيق) يقومون بعملية التنسيق للمخطط حسب الوظيفة لكل تبويب.

أولاً: تصميم:



مربع حوار تغيير نوع المخطط اختر المخطط الذي تريد استخدامه ثم موافق.

حفظ كقالب: بالضغط عليه يمكن حفظ التصميم كقالب.

تبدیل الصف/العمود: بالضغط عليه يتم تحويل المخطط من مخطط صفوف إلى مخطط أعمدة.

تحديد البيانات: يمكن إعادة تحديد البيانات الخاصة بالمخطط بالإضافة أو الحذف.

تخطيطات المخططات: تستخدم في تغيير شكل المخطط بالإضافة حسب النماذج لكل مخطط.

أنماط المخططات: يظهر عدة ألوان للمخطط يمكن الاختيار منها.

نقل المخطط: يمكنك من نقل المخطط من الورقة إلى ورقة مخطط مستقلة أو إلى ورقة أخرى.

